

# Inspiron 11

3000 Series

## Quick Start Guide

Οδηγός γρήγορης έναρξης

Guida introduttiva rapida

Guia de iniciação rápida

دليل البدء السريع

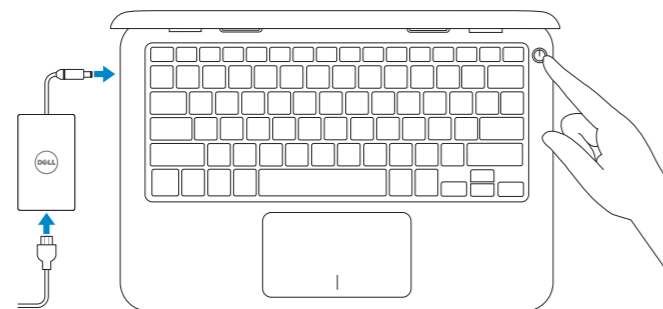
## 1 Connect the power adapter and press the power button

Συνδέστε τον προσαρμογέα ισχύος και πιέστε το κουμπί λειτουργίας

Connettere l'adattatore di alimentazione e premere il pulsante Accensione

Ligar o transformador e premir o botão Ligar

توصيل مهايئ التيار والضغط على زر التشغيل



## 2 Finish operating system setup

Τελειώστε τη ρύθμιση του λειτουργικού συστήματος

Terminare la configurazione del sistema operativo

Terminar a configuração do sistema operativo

إنهاء إعداد نظام التشغيل

### Windows



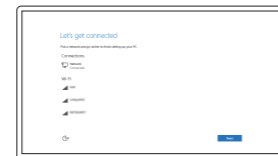
#### Enable Dell updates

Ενεργοποίηση ενημερώσεων της Dell

Abilitare gli aggiornamenti Dell

Ativar as atualizações Dell

تكنين تحديثات Dell



#### Connect to your network

Σύνδεση στο δίκτυό σας

Connettere alla rete

Estabelecer ligação à rede

التوصيل بالشبكة

**NOTE:** If you are connecting to a secured wireless network, enter the password for the wireless network access when prompted.

**ΣΗΜΕΙΩΣΗ:** Αν πρόκειται να συνδεθείτε σε ασφαλές ασύρματο δίκτυο, πληκτρολογήστε τον κωδικό πρόσβασης στο ασύρματο δίκτυο όταν παρουσιαστεί η σχετική προτροπή.

**N.B.:** Per collegarsi a una rete senza fili protetta, inserire la password di accesso alla rete senza fili quando richiesto.

**NOTA:** Se precisar se conectar a uma rede sem fios segura, insira a palavra passe para aceder à rede sem fios quando solicitado.

**ملاحظة:** إذا كنت تقوم بالتوصيل بشبكة لاسلكية مؤمنة، فأدخل كلمة المرور الخاصة بالوصول إلى الشبكة اللاسلكية عندما يطلب منك ذلك.

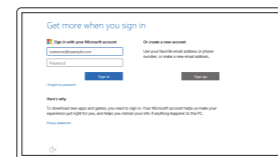
#### Sign in to your Microsoft account or create a local account

Συνδεθείτε στον λογαριασμό σας στη Microsoft ή δημιουργήστε τοπικό λογαριασμό

Effettuare l'accesso al proprio account Microsoft oppure creare un account locale

Iniciar sessão numa conta Microsoft ou criar uma conta local

قمب تسجيل الدخول إلى حساب Microsoft أو قم بإنشاء حساب محلي



### Ubuntu

Follow the instructions on the screen to finish setup.

Ακολουθήστε τις οδηγίες που παρουσιάζονται στην οθόνη για να τελειώσει η ρύθμιση.

Seguire le istruzioni visualizzate sullo schermo per terminare la configurazione.

Siga as instruções apresentadas no ecrã para concluir a configuração.

اتبع الإرشادات التي تظهر على الشاشة لإنهاء عملية الإعداد.

## Create recovery media for Windows

Δημιουργία μέσων αποκατάστασης για Windows

Creare un supporto di ripristino per Windows

Criar um suporte de dados para recuperação do Windows

إنشاء وسائط استرداد لنظام Windows

In Windows search, type **Recovery**, click **Create a recovery drive**, and follow the instructions on the screen.

Στο πεδίο αναζήτησης στα Windows πληκτρολογήστε τη λέξη **Αποκατάσταση**, κάντε κλικ στην επιλογή **Δημιουργία μονάδας δίσκου αποκατάστασης** και ακολουθήστε τις οδηγίες που παρουσιάζονται στην οθόνη.

Su Windows search, digitare **Ripristino**, fare clic su **Crea supporto di ripristino** e seguire le istruzioni visualizzate.

Na procura do Windows, escreva **Recuperação**, clique em **Criar suporte de dados para recuperação**, e siga as instruções no ecrã.

في بحث Windows، اكتب استرداد، وانقر فوق إنشاء محرك أقراص استرداد، واتبع التعليمات على الشاشة.

## Locate Dell apps in Windows

Εντοπισμός εφαρμογών της Dell στα Windows

Localizzare le app Dell in Windows

Localizar as aplicações Dell no Windows

حدد مكان تطبيقات Dell في Windows



#### Register your computer

Δήλωση του υπολογιστή σας | Registrare il computer

Registrar o computador | تسجيل الكمبيوتر



#### Dell Help & Support

Βοήθεια & υποστήριξη της Dell | Guida e supporto Dell

Ajuda e Suporte Dell | تعليمات ودعم Dell



#### SupportAssist Check and update your computer

Έλεγχος και ενημέρωση του υπολογιστή σας

Verificare e aggiornare il computer

Verificar e atualizar o computador

التحقق من الكمبيوتر الخاص بك وتحديثه

#### Product support and manuals

Υποστήριξη και εγχειρίδια προϊόντων

Supporto prodotto e manuali

Suporte de produtos e manuais

دعم المنتج والدلائل

#### Contact Dell

Επικοινωνία με την Dell | Contattare Dell

Contactar a Dell | الاتصال بـ Dell

#### Regulatory and safety

Ρυθμιστικοί φορείς και ασφάλεια

Normative e sicurezza

Regulamentos e segurança

ممارسات الأمان والممارسات التنظيمية

#### Regulatory model

Μοντέλο κατά τους ρυθμιστικούς φορείς

Modello di conformità alle normative

Modelo regulamentar

الموديل التنظيمي

#### Regulatory type

Τύπος κατά τους ρυθμιστικούς φορείς

Tipo di conformità

Tipo regulamentar

النوع التنظيمي

#### Computer model

Μοντέλο υπολογιστή | Modello computer

Modelo do computador | موديل الكمبيوتر

Dell.com/support

Dell.com/support/manuals

Dell.com/support/windows

Dell.com/support/linux

Dell.com/contactdell

Dell.com/regulatory\_compliance

P24T

P24T001

Inspiron 11-3162



© 2015 Dell Inc.

© 2015 Microsoft Corporation.

© 2015 Canonical Ltd.



0GVK85A00

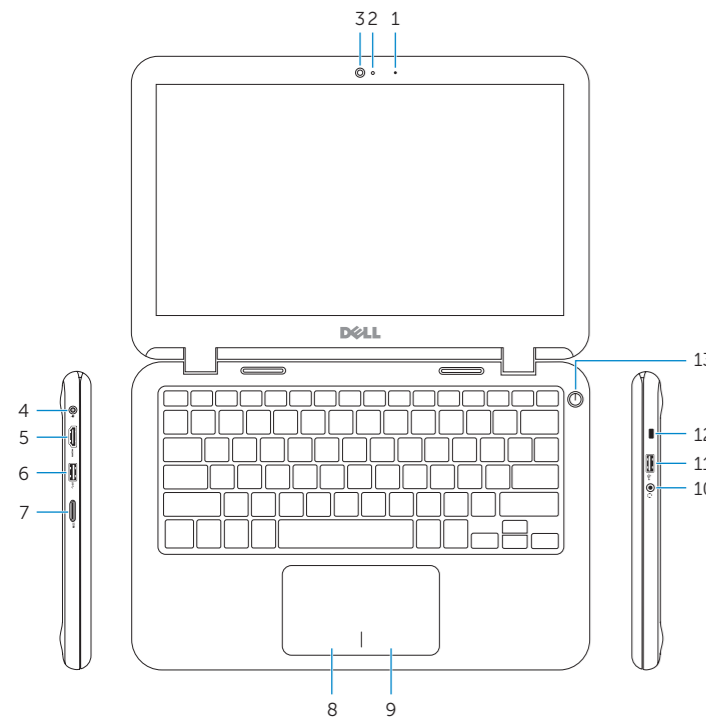


Printed in China.

2015-11

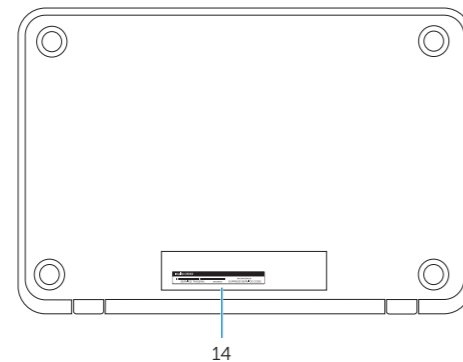
## Features

Δυνατότητες | Funzioni | Funcionalidades | الميزات



1. Microphone
2. Camera-status light
3. Camera
4. Power-adaptor port
5. HDMI port
6. USB 3.0 port
7. Media-card reader

8. Left-click area
9. Right-click area
10. Headset port
11. USB 2.0 port
12. Security-cable slot
13. Power button
14. Service Tag label



1. Μικρόφωνο
2. Λυχνία κατάστασης κάμερας
3. Κάμερα
4. Θύρα προσαρμογέα ισχύος
5. Θύρα HDMI
6. Θύρα USB 3.0
7. Μονάδα ανάγνωσης καρτών πολυμέσων

8. Περιοχή αριστερού κλικ
9. Περιοχή δεξιού κλικ
10. Θύρα κεφαλοσυσκευής
11. Θύρα USB 2.0
12. Υποδοχή καλωδίου ασφαλείας
13. Κουμπί λειτουργίας
14. Ετικέτα εξυπηρέτησης

1. Microfone
2. Luz de estado da câmara
3. Câmara
4. Porta do transformador
5. Porta HDMI
6. Porta USB 3.0
7. Leitor de cartão multimédia

8. Área de clique com o botão esquerdo
9. Área de clique com o botão direito
10. Porta de auscultadores
11. Porta USB 2.0
12. Ranhura do cabo de segurança
13. Botão Ligar
14. Etiqueta de serviço

## Shortcut keys

Πλήκτρα συντόμευσης | Tasti di scelta rapida

Teclas de atalho | مفاتيح الاختصار

- F1** Mute audio  
Σίγαση ήχου | Disattiva audio  
Silenciar o áudio | كتم الصوت
- F2** Decrease volume  
Μείωση ακουστικής έντασης | Diminuisi volume  
Diminuir o volume | خفض مستوى الصوت
- F3** Increase volume  
Αύξηση ακουστικής έντασης | Aumenta volume  
Aumentar o volume | رفع مستوى الصوت
- F4** Play previous track/chapter  
Αναπαραγωγή προηγούμενου κομματιού/κεφαλαίου  
Riproduci traccia/capitolo precedente  
Reproduzir a faixa/capítulo anterior  
تشغيل المسار/المقطع السابق
- F5** Play/Pause  
Αναπαραγωγή/Παύση | Riproduci/Metti in pausa  
Reproduzir/pausa | تشغيل/إيقاف مؤقت
- F6** Play next track/chapter  
Αναπαραγωγή επόμενου κομματιού/κεφαλαίου  
Riproduci traccia/capitolo successivo  
Reproduzir a faixa/capítulo seguinte  
تشغيل المسار/الفصل التالي
- F8** Switch to external display  
Μετάβαση σε εξωτερική οθόνη | Passa al display esterno  
Mudar para o ecrã externo | التبديل إلى الشاشة الخارجية
- F9** Search  
Αναζήτηση | Ricerca  
Procurar | بحث
- F11** Decrease brightness  
Μείωση φωτεινότητας | Riduci luminosità  
Diminuir o brilho | تخفيض مستوى السطوع

- F12** Increase brightness  
Αύξηση φωτεινότητας | Aumenta luminosità  
Aumentar o brilho | رفع مستوى السطوع

- Fn** + **S** Toggle scroll lock  
Εναλλαγή κλειδώματος κύλισης | Alterna Bloc scorr  
Alternar função scroll lock | تبديل قفل التمرير

- Fn** + **B** Pause/Break  
Παύση/Διακοπή | Metti in pausa/Interrompi  
Pausar/Interromper | إيقاف مؤقت/استراحة

- Fn** + **Insert** Sleep  
Αναστολή λειτουργίας | Sospensione  
Suspensão | سكون

- Toggle Fn-key lock  
Εναλλαγή κλειδώματος πλήκτρου Fn  
Alterna Fn-tasto di blocco  
Ligar/desligar bloqueio da tecla Fn  
تبديل قفل مفتاح Fn

- Fn** + **Esc** Turn off/on wireless  
Ενεργοποίηση/Απενεργοποίηση ασύρματης επικοινωνίας  
Attiva/Disattiva modalità senza fili  
Ligar/desligar a transmissão sem fios  
تشغيل/إيقاف تشغيل الاتصال اللاسلكي

NOTE: For more information, see *Specifications* at [Dell.com/support](https://www.dell.com/support).

ΣΗΜΕΙΩΣΗ: Για περισσότερες πληροφορίες ανατρέξτε στην ενότητα *Προδιαγραφές* στην ιστοσελίδα [Dell.com/support](https://www.dell.com/support).

N.B.: Per ulteriori informazioni, consultare *Specifiche* all'indirizzo [Dell.com/support](https://www.dell.com/support).

NOTA: Para mais informações, consulte *Especificações* em [Dell.com/support](https://www.dell.com/support).

ملاحظة: لمزيد من المعلومات، راجع المواصفات في [Dell.com/support](https://www.dell.com/support).